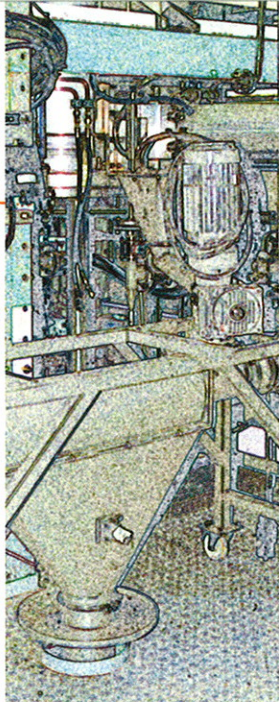


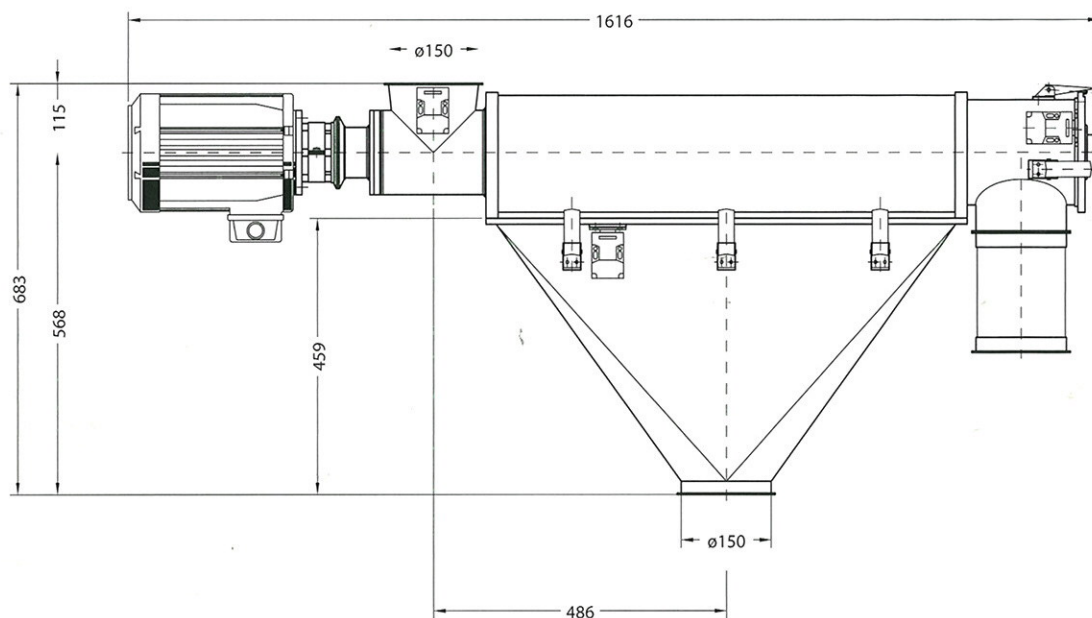
TAMISEUR TS 3



TAMISEUR centrifuge TS3, destiné à l'élimination de corps étrangers (tamisage de sécurité), à la réduction d'agrégats et à l'élimination des particules supérieures à la granulométrie désirée des produits pulvérulents.

Ses principales applications sont :

- **En industrie pharmaceutique** : vidange de big bag matières premières, remplissage de conteneurs avant compression, reprise sous sècheurs ou mélangeurs, tamisage de sécurité avant dosage/pesage.
- **En industrie alimentaire** : tamisage de matières premières en salle de pesée, reprise en sortie atomiseur, mélangeur...
- **En industrie chimique** : remplissage de fûts ou big bag, alimentation réacteur, reprise en sortie de sécheur, mélangeur....



Présentation et caractéristiques principales

Très faible encombrement, léger par rapport à ses performances (poids en ordre de marche = 83 kg) permet d'obtenir des débits jusqu'à **20 000 litres/heure** et plus selon le produit et granulométrie finale souhaitée.

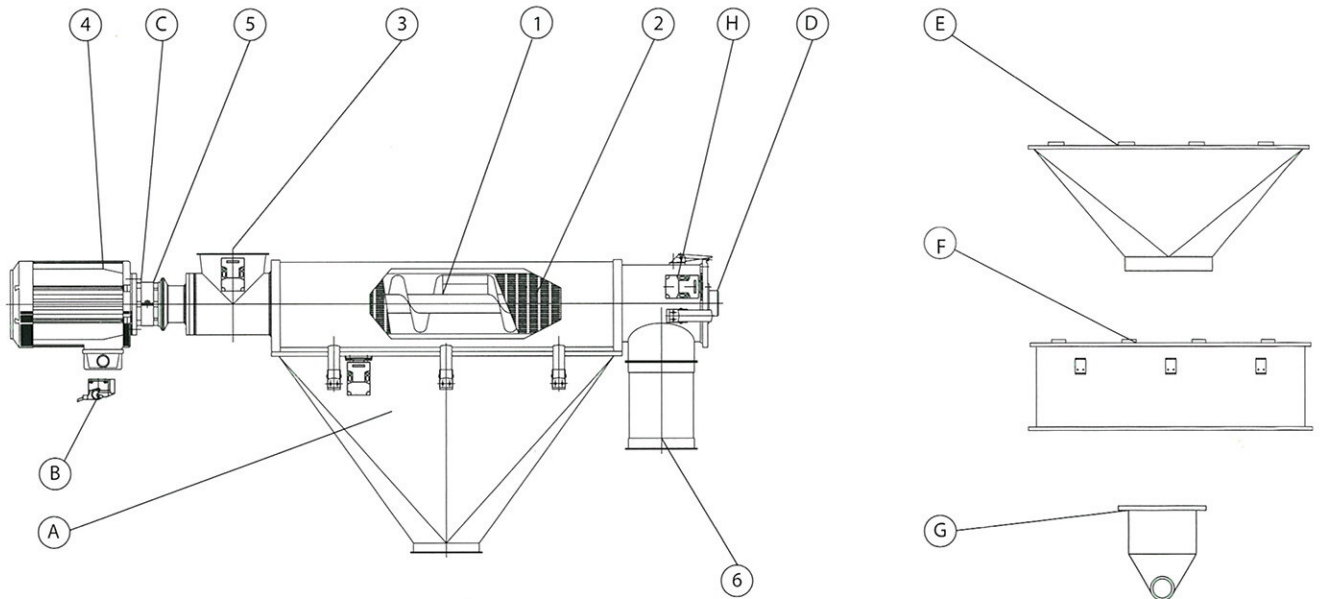
Construction de très haute qualité, tout inox 316 L.

Étanche au vide (5mbar absolu). Peut être utilisé avec notre système de transfert sous vide de type SUPERVAC.

Démontage ultra rapide permettant un nettoyage facile lors des changements de lots ou de produits.

Entretien très facile, coût de la maintenance très faible.

TAMISEUR TS 3



- 1 Élément de tamisage tout inox, sans contact avec la grille
- 2 Grille en tôle perforée
- 3 Conduit d'admission DN150
- 4 Moteur 0.75 kW, 230/400 V, IP 55, tri, 50 Hz
- 5 Presse étoupe entre moteur et tamiseur, fixation par clamp
- 6 Conduit de refus en plexiglass transparent

- A Goulotte articulée, reprise DN150
- B Connecteur Harting sur moteur
- C Palier soufflé au lieu de presse étoupe
- D Palier soufflé côté moteur
- E Goulotte articulée sortie DN200, 250 ou 300 mm
- F Goulotte articulée, bride sortie 800x200, HT 250 mm
- G Goulotte articulée reprise alimentateur ou vis
Sécurités à clef, sur goulotte, palier et conduit d'admission
Conduits d'admission/reprise par transfert SUPERVAC

Fonctionnement

Le produit à tamiser est introduit de façon continue (vis, écluse, convoyeur...) par le conduit d'admission **3**. L'élément de tamisage **1**, d'un profil spécifique, le projette par un effet centrifuge au travers de la grille de tamisage **2**, sans contact entre ces éléments. La grille aura été préalablement calibrée en fonction de la granulométrie à obtenir.

Le produit ainsi tamisé est collecté au travers de la bride de sortie du tamiseur.

Le produit en refus de tamisage est récupéré dans le conduit **6**.