

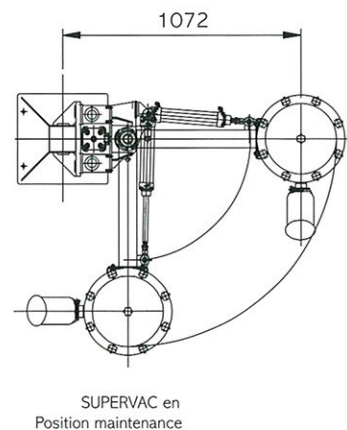
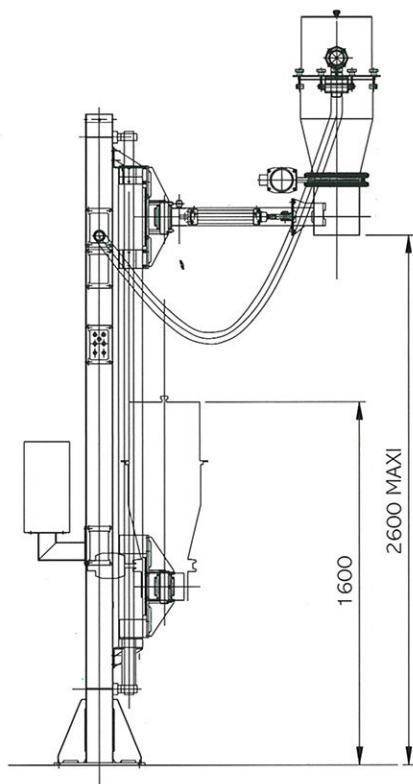
POTENCE

ÉLEVATRICE ROTATIVE GRANDE COURSE

EQUIPEMENT servant au positionnement de tout type de transfert pneumatique de la gamme SUPERVAC ou CP permettant le remplissage de conteneur ou l'alimentation de matériels (Mélangeur, tamiseur, broyeur...).

La position basse de la potence permet la maintenance et le nettoyage aisé du matériel de transfert pneumatique (SUPERVAC ou CP).

La rotation pneumatique du bras de la potence assure le dégagement automatique du SUPERVAC ou CP de la zone de remplissage jusqu'à la position de maintenance .



TRANSFERT PAR LE VIDE

Présentation et caractéristiques principales

Performances

- Charge maxi : 100 Kg
- Hauteur : 2600 maxi
- Course vérin : 600 à 1800
- Course Standard : 1400
- Entr'axe : 1072

Energie

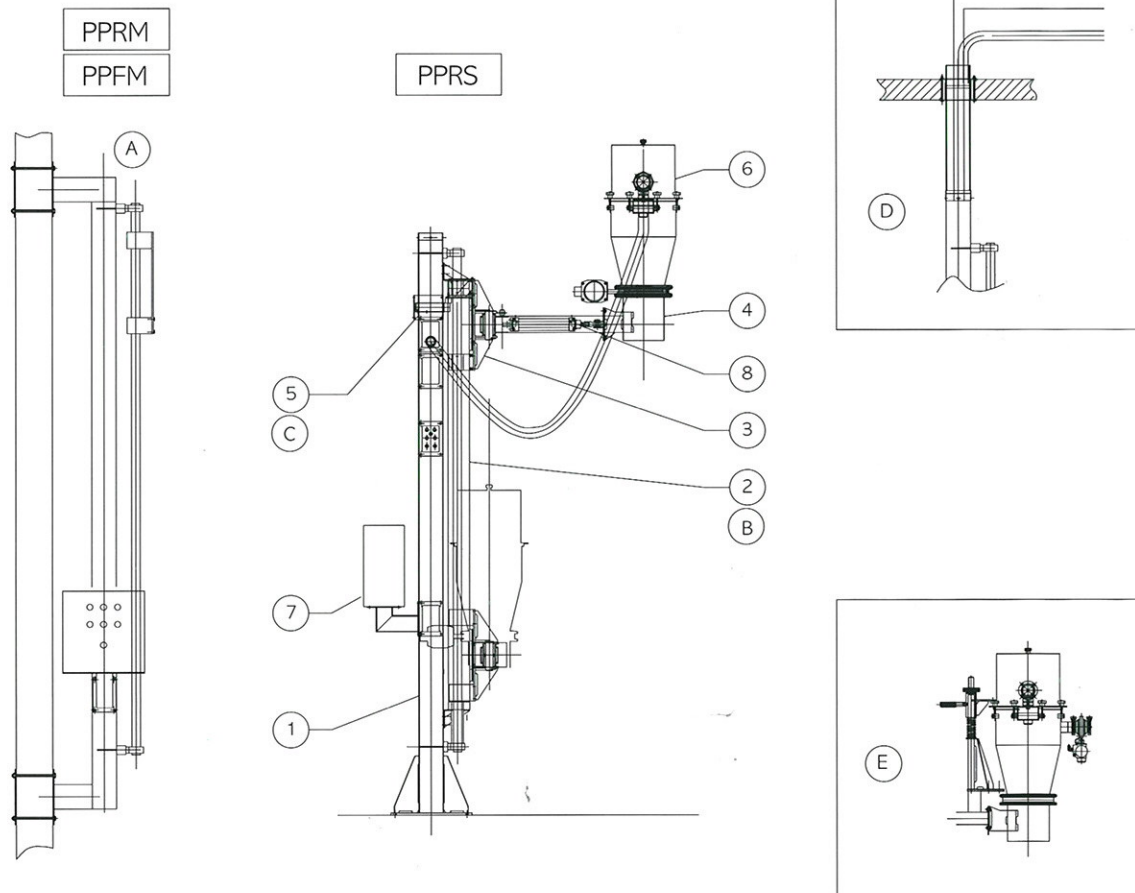
- Pneumatique

Construction de très haute qualité

Tout inox 304L microbillé

POTENCE

ÉLÉVATRICE ROTATIVE GRANDE COURSE



VARIANTES

- A Fixation murale
- B Unité de translation électrique

NOMENCLATURE

- 1 Corps de potence
- 2 Vérin sans tige
- 3 Chariot
- 4 Support transfert pneumatique
- 5 Butée
- 6 Transfert pneumatique
- 7 Coffret de commande
- 8 Vérin rotation bras

OPTIONS

- C Butée supplémentaire
- D Traversée de plafond
- E Support de tête SUPERVAC
- F Coffret déporté
- G Course 1600
- H Course 1800